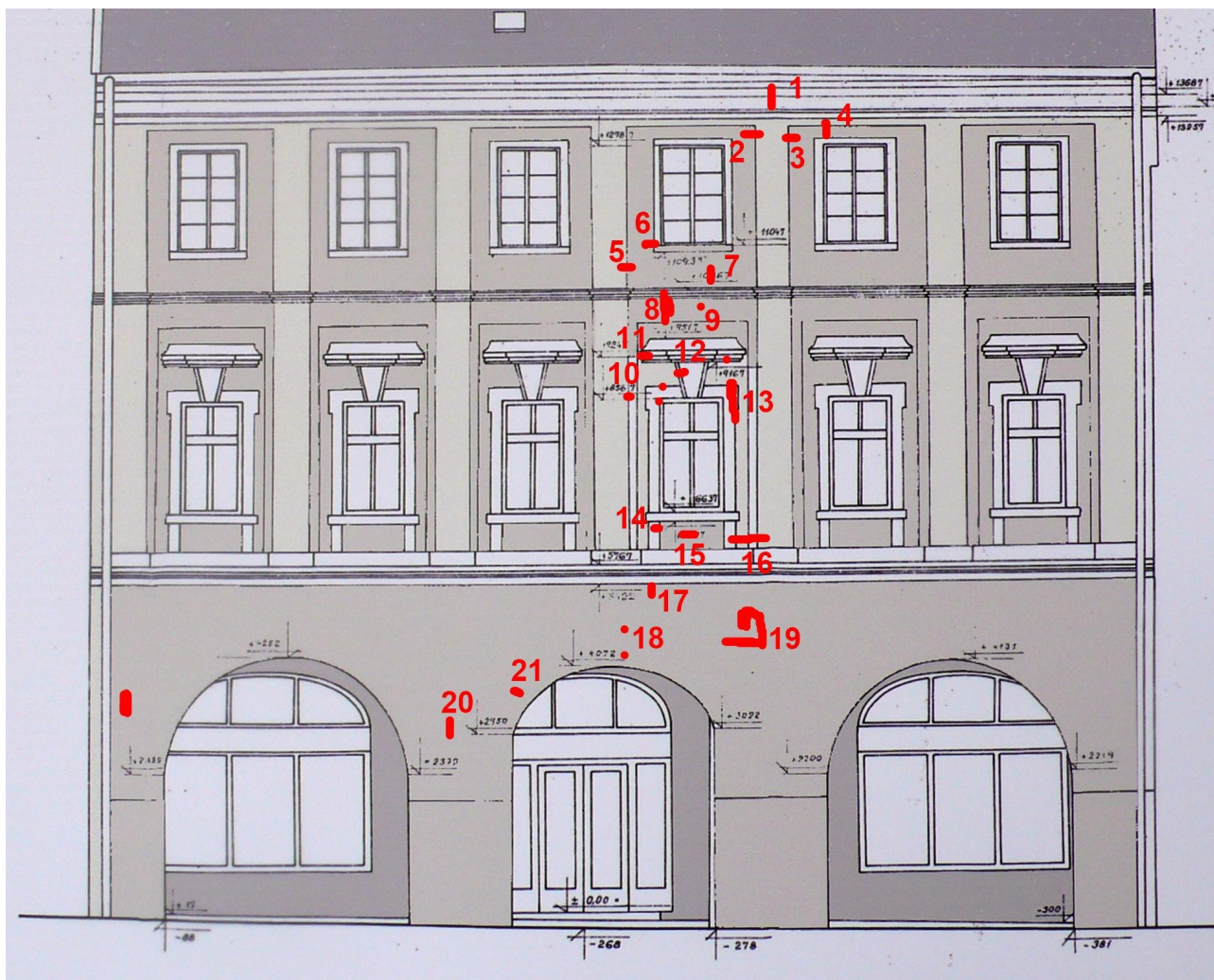


Fotopříloha

sondážní průzkum na fasádě domu č.p 8 na Karlově
náměstí v Kolíně nad Labem



plánek provedeného sondážního průzkumu



sonda 2: na klasicistní omítce hnědý nátěr E následovaný dalšími barevnými úpravami



sonda 3: na klasicistní omítce hnědý nátěr E následovaný dalšími barevnými úpravami



sonda 3: na klasicistní omítce hnědý nátěr E a mladší barevné úpravy, korunní římsa je novodobá, kolem oken je rovněž novodobá cementová omítka (otočeno)

(na této stránce jsou zachycené sondy zvýrazněny navlhčením)



sonda 6: klasicistní vrstva



sonda 7: klasicistní vrstva a mladší úpravy (otočeno)



sonda 8: klasicistní vrstva na barokním štku a stopa zaniklé horizontální lizény (otočeno)



sonda 9: světlá barokní omítka s klasicistní vrstvou (otočeno)



sonda 10: světlá barokní omítka s mladšími úpravami



sonda 11: zbytky barokní profilace kraje nadokenní římsy



sonda 12: profil barokního klenáku s klasicistním nátěrem a pekčováním



sonda 13: profil barokní omítky (ostění okna) s klasicistní vrstvou



sonda 13: profil barokní omítky (ostění okna) s klasicistní vrstvou E a sondou na barokní barevnost F



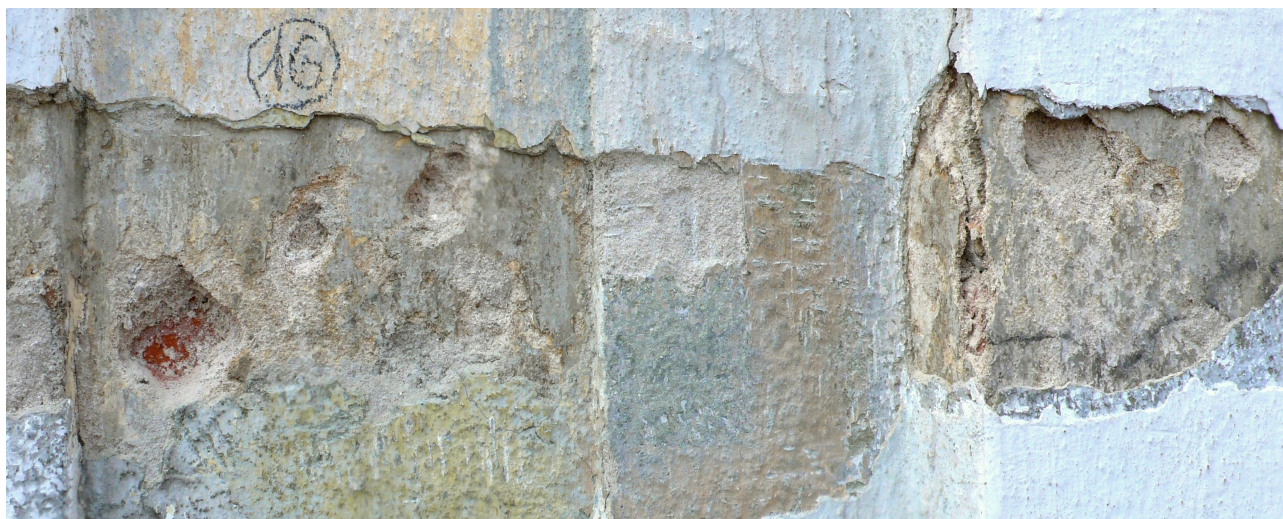
sonda 13: stopa pozdější úpravy s malovaným kvádrováním



sonda 13A: stopa profilu barokní nadokení římsy



sonda 15: klasicistní vrstva E a další úpravy – na starší barokní vrstvě stopy zelené (otočeno)



sonda 16: profil barokní omítky s mladšími úpravami



sonda 17: fragment barokní omítky v oblasti 1NP



sonda 18: nátěry a štukové opravy



sonda 19: stopa (klasicistního) plastického bosování v oblasti 1NP cca 40x80cm
 bílá linka je dno žlábků – plocha z větší části odpadla



detail sondy 19: fragment povrchu bosáku napodobující pemrlovaný kámen



sonda 20: fragment starší (renesanční) omítkové vrstvy



sonda 21: cihlové zdivo oblouku loubí



sonda L2: barokní omítky a mladší nátěry podloubí



sonda L3: barokní omítky a mladší nátěry podloubí